

FRANZ MEHLHOSE

Kultur & Café



Getränke & Speisen



HEIßE GETRÄNKE



*Unsere Bohnen wurden fair gehandelt und
traditionell geröstet in der Weimarer Manufaktur*

RÖSTBRÜDER

Espresso | doppio | macchiato⁴ 2⁵ | 3⁵ | 3

Kaffee | groß | Kännchen⁴ 3 | 4 | 4⁵

Milchkaffee | groß⁴ 3⁵ | 4⁵

Caffè Latte | doppio⁴ 3⁵ | 4⁵

Cappuccino⁴ 3⁵

Latte macchiato⁴ 4

Milchkaffee "FRANZ"⁴ 6

*doppelter Espresso & viel Milch,
serviert in einer edlen Schale*

Chococcino⁴ 5

Espresso, Schokolade, Milch

Kakao 3⁵

Trink-Schokolade 5⁵

*Zartbitter, Vollmilch, Weiße Schokolade
oder Elimba (Rohkakao mit Gewürzen)*

Chai Latte 4

Instant oder mit Tee-Beutel

Tee 3⁵

*(z.B.: Grün, Schwarz, Rooibos,
Früchte, Kräuter, Pfefferminze, Kamille,
Fenchel-Anis-Kümmel)*

• *Frischer Ingwer* 4

Heißer Birnensaft 5

mit Ingwer

Heiße Zitrone 3⁵

Heiße Milch mit Honig 3⁵

Hot Ginger Honey 5⁵

Ingwer, Honig, Zitrone

• *entkoffiniert, lactosefrei* 0⁵

• *Hafermilch* 0⁵

• *Schlagsahne, Sirup, Honig o. Agave* 0⁵

Saisonal

Glühwein (0,2l) 4

Apfel-Quitte-Punsch (0,2l) 4



KALTE GETRÄNKE



Softdrinks

Wasser (0,25l) (1l)	2⁵ 5
<i>(Classic, Medium oder Still)</i>	
Vita-Cola (0,25l) (0,5l) ^{1,4}	2⁵ 4
Gartenlimonade (0,33l) (0,5l)	3 4
<i>Orange oder Grapefruit</i>	
Ginger Ale (0,33l) (0,5l)	3 4
Tonic (0,33l) (0,5l)	3 4
Bitter Lemon (0,33l) (0,5l)	3 4
Club Mate (0,5l) ⁴	3⁵
<i>koffeinhaltige Limonade aus Mate-Tee</i>	
Thüringer Brause (0,5l) ¹	3⁵
<i>Himbeer oder Waldmeister</i>	
Eistee (0,5l)	3⁵
<i>Pfirsich</i>	

Saft (0,3l) | (0,5l) **3⁵ | 5**

*Apfel, Orange, Kirsche, Banane, Kiba
Mango, Maracuja, Johannisbeere*

Schorle (0,3l) | (0,5l) **3 | 4**

Bio-Schorle (0,5l) **4**
*von Thüringer Streuobstwiesen,
Apfel mit Johannisbeer- oder Rhabarbersaft*

Kalter Kaffee & kalte Schokolade

Caffè "Cori" **3⁵**

Espresso mit eine Kugel Vanille-Eis

Eiskaffee ⁴ **4⁵**

mit Espresso, Milch & Eiswürfeln

Eiskaffee Royale ⁴ **6**

*mit Espresso, Vanille-Eis, Milch
& Sahne*

Eis-Schokolade **4⁵**

mit Kakao, Milch & Eiswürfeln

Eis-Schokolade Royale **6**

*mit Kakao, Vanille-Eis, Milch
& Sahne*



BIER



In der Flasche

Watzdorfer (0,33l) **3**

Pils, Landbier oder Schwarzbier

Heimathafen (0,33l) **4**

Erfurter Braumanufaktur, nach Angebot

Grüner (0,5l) **4**

Helles aus Franken

Weiharer (0,5l) **4**

Hefeweizen aus Franken

Schwarzbacher (0,5l) **4**

Thüringer Radler mit natürlichem Zitronensaft

Tucher "Reifbräu" (0,5l) **4**

alkoholfreies Pils aus Franken

Apoldaer (0,5l) **4**

alkoholfreies Weizen aus Thüringen

Vom Fass

Heimathafen "GaBi"

(0,33l) | (0,5l)

4 | 5

Helles aus der Erfurter Braumanufaktur.

Unfiltriert, würzig und mit kräftiger Hopfennote.

Gibt es nur bei uns!

ERFURTER BRAUMANUKTUR
**HEIMAT
HAFEN**



WEIN – offen



Alle offenen Weine sind auch als 0,5l Karaffe für 15€ erhältlich.

Rot

Le Ciel (0,2l) ⁶ 6

*2017 – trocken, zart, fruchtig
Pays d'Oc – Rhône (Frankreich)*

Trollinger (0,2l) ⁶ 6

*2017 – halbtrocken, feinwürzig, mild
– Württemberg (Deutschland)*

Viña Marquez (0,2l) ⁶ 6

*2019 – trocken, frisch und pfeffrig
Cabernet-Sauvignon – Chile*

Weinhaus Pforta (0,2l) ⁶ 6

*2019 – halbtrocken, rassig und ausgewogen
Rotes Cuvée – Saale-Unstrut (Deutschland)*

Mea Culpa (0,2l) ⁶ 95

*2017 – trocken, kräftig, würzig, samtig
Primitivo, Syrah und Merlot – Apulien (Italien)*

Rosso Nobile (0,2l) ⁶ 6

gekühlter Desertwein mit Schokoladen-Aroma

Weiß

Horgelus (0,2l) ⁶ 6

*2020 – trocken, fruchtig, sommerlich
Colombard-Sauvignon – Gascogne (Frankreich)*

Grauer Burgunder (0,2l) ⁶ 6

*2018 – trocken, aromatisch, angenehme Säure
– Pfalz (Deutschland)*

Müller-Thurgau (0,2l) ⁶ 6

*2018 – feinherb, schmelzig, harmonisch
– Saale-Unstrut (Deutschland)*

"Joern" Cin Cin (0,2l) ⁶ 6

*2018 – trocken, duftig, spritzig
Riesling-Muskateller-Chardonnay
– Pfalz (Deutschland)*

Weißwein-Schorle (0,2l) ⁶ 5

Rosé

Nuage Rosé (0,2l) ⁶ 6

2017 – trocken, leicht, blumig
– Mosel (Deutschland)

Flora & Fauna (0,2l) ⁶ 6

2019 – trocken, provenzianisch
vom Erfurter Winzer
– Pfalz (Deutschland)

Il Mio (0,2l) ⁶ 6

fruchtig, weich zwischen roten
Beeren Paprika, Vanille
Apulien (Italien)

Portugieser (0,2l) ⁶ 6

lieblich, fruchtig, leicht
Rhein Hessen (Deutschland)

Prickelnde Weine

Sekt (0,1l) | Flasche (0,75l) 5 | 27

Rotkäppchen Riesling, trocken

Prosecco (0,2l) | Flasche (0,75l) 4⁵ | 16⁵

Cidre (0,2l) 4⁵

herb

Crémant (Flasche 0,75l) 39

Chapin & Landais (Frankreich)



COCKTAIL & MIX



Gin Tonic (0,33l) ⁵ 7

Rum Cola (0,33l) ^{1,4} 7

Whisky-Cola (0,33l) ^{1,4} 7

Aperol Spritz (0,2l) ^{1,5} 7

Hugo (0,2l) 7

Pink Lady (0,2l) ¹ 7

Grapefruit, Gin & Granatapfel

Lillet Cassis (0,2l) ⁵ 7

Lillet, Cassis-Sirup, Mineralwasser, Minze

WoGa (0,33l) ⁵ 7

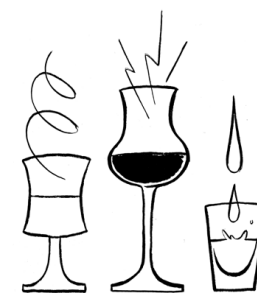
Wodka, Gartenlimo, Minze

KiBa Libre (0,33l) 7

Kirschsaft, Bananensaft, Weißer Rum

Moscow Donkey (0,33l) ⁵ 8

Ginger Ale, Ingwer-Saft, Limettensaft,
Minze, Gurke, Wodka



SPIRITUOSEN



(Auszug) Jeweils 2cl.

Wodka 3

Gin 3

Aromatique/Ramazzotti 3

Tequila 4

Pernod 3

Grappa 3

Whisky 3

Mexikaner 3

hausgemacht

Likör 2⁵

Pfeffi ¹, Ingwer, Eierlikör ...

Omas Bester (4cl) 3

Fruchtig-cremig. Gibt's nur bei uns.

Edelgeister aus Erfurt 4⁵



SPEISEN

Herzhaft

Bratkartoffeln mit Spiegelei 7⁵
mit Speck oder vegetarisch

Omas Kartoffelauflauf 7⁵
mit Sauren Gurken, Tomaten
& geschmolzenem Cheddar

Hausgemachte Flammkuchen

• **Rustikal** 8⁵
mit Salami, Speck, Lauch
& Cheddar) ^{1, 2, 3}

• **Mediterran** 8⁵
mit Feta, getrocknete Tomaten & Oliven

• **Gourmet** 8⁵
mit Ziegenkäse, Preiselbeeren,
Walnüssen & roten Zwiebeln

Strammer Max 7⁵
hauseigenes Röstbrot, Schinken,
Saure Gurke, zwei Spiegeleier

Bauernfrühstück 9
Bratkartoffeln, Schinken,
Rührei, Saure Gurke

Ofenkartoffel
• mit Sour Cream 5
• mit Sour Cream und Lachs 6⁵

Antipasti-Teller
• klein 5⁵
mit Oliven, Feta & Baguette
• groß 10⁵
mit Oliven, Feta, getr. Tomate,
Salami, Schinken, Parmesan, Baguette

Raclette 5⁵
geschmolzener, würziger Käse,
Baguette und Saure Gurke

Pommes
hausgemacht mit Thüringer
Kartoffeln und Sour Cream
• klein 3⁵
• groß 5

Suppen 5⁵
nach Tagesangebot

Süß

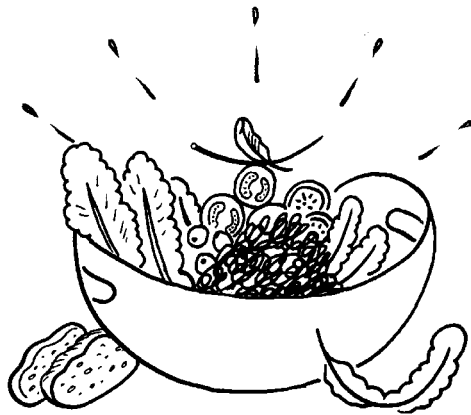
Kartoffelpuffer mit Apfelmus ³ 5

Lavakuchen 5
Schoko-Törtchen mit
flüssigem Kern und Vanille-Soße

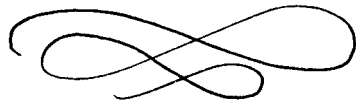
Schweden-Eisbecher 6
Vanille-Eis, Apfelmus,
Eierlikör, Sahne

Vanilleeis mit Bisquit 4⁵

Kuchen & Gebäck
nach Tagesangebot



SALAT



Pflücksalat

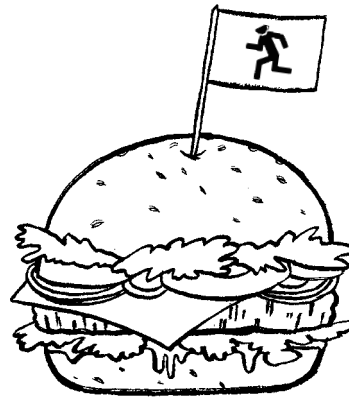
an hausgemachtem Senf-Dressing und buntem Kerne-Mix, dazu Baguette

- *mit Gurke und Tomate (vegan)* **7⁵**
- *mit Oliven und Feta* **7⁵**
- *mit Rote Bete und Ziegenkäse* **7⁵**

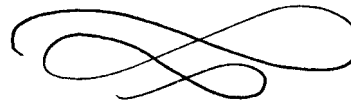
Tomate-Mozzarella

mit Baguette

7⁵



BURGER-MITTWOCH



Jeden Mittwoch bieten wir hausgemachte Burger mit handgemachten Brötchen, vielen Soßen und Extras wie hauseigenen Pommes an. Auch vegetarisch und vegan. Jede/r stellt sich eine eigene Kreation zusammen. Geschätzte 192304 Kombinationen sind möglich. Mindestens.

Jede Woche gibt es zusätzlich ein anderes Wochen-special.

Zeitiges Reservieren ist ratsam!



HISTORIE



1911

Eröffnung des Automaten-Restaurants FRANZ MEHLHOSE mit Singspielen und dergleichen Lustbarkeiten, sowie Kegelsport und Billardsaal.

1916

Minna Mehlhose übernimmt das Restaurant nach dem Tod ihres Mannes.

1922

Arthur Schmickler bringt neuen Schwung in das Restaurant mit täglicher Live-Musik, Akrobatik oder Komödianten

1937

Minna Mehlhose verkauft das Gebäude. Fortan werden die Räume im Parterre von Maler- und Tischlerwerkstätten, sowie der Thüringer Kleiderfabrik genutzt.

1949

VEB Kontakt-Bauelemente Berlin montiert mit bis zu 150 Angestellten im Erdgeschoss Schalter.

2008

Der Erfurter Ralf Neues erwirbt das marode Haus.

2010

FRANZ MEHLHOSE wird im Sinne von Franz Mehlhose mit Gastronomie, Konzerten, Theater, Lesungen, Galerie und Lichtspielen von Ralf Neues und Sohn Philip weitergeführt.

2012

Aufnahme des Tagesbetriebs als Kultur & Café.

In den Jahren 2014-2017 und 2021 wird das Programm der "Mehlhose" mehrfach vom Bund und der Initiative Musik mit dem "APPLAUS-Award" ausgezeichnet.

Alle Preise auf dieser Karte sind in Euro angegeben.

Zusatzstoffe

- 1 Farbstoff
- 2 Konservierungsstoff
- 3 Antioxidationsmittel
- 4 Koffein
- 5 Chinin
- 6 Sulfite

Hinweise zu Allergenen

Alle unsere Speisen werden in unserer Küche zubereitet und können somit Spuren aller allergener Stoffe enthalten. Eine ausführliche Liste kann beim Personal angefragt werden.

Impressum

*FRANZ MEHLHOSE Kultur & Café
Löberstraße 12
99084 Erfurt*

*Website: www.franz-mehlhose.de
Mail: info@franz-mehlhose.de*

*Illustrationen: Ernestine Donnerberg
Gestaltung: Philip Neues*

Öffnungszeiten

*Montag: Ruhetag
Dienstag – Freitag: 15-21 Uhr
Samstag: 13-21 Uhr
Sonntag: 13-19 Uhr*

*Veranstaltungen:
Einlass: 19:30
Beginn: 20:15*