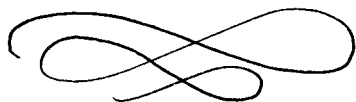




FRANZ MEHLHOSE

Kultur & Café



Getränke & Speisen



HEIßE GETRÄNKE



Espresso doppio macchiato ⁴	1 ⁵ 2 ⁵ 2
Kaffee groß Kännchen ⁴	2 3 3 ⁵
Milchkaffee groß ⁴	2 ⁵ 3 ⁵
Caffè Latte doppio ⁴	2 ⁵ 3 ⁵
Cappuccino ⁴	2 ⁵
Latte macchiato ⁴	3
Milchkaffee "FRANZ" ⁴ <i>doppelter Espresso & viel Milch, serviert in einer edlen Schale</i>	4 ⁵
Chococcino ⁴ <i>Espresso, Schokolade, Milch</i>	4
Kakao	2 ⁵



Heiße Schokolade 4⁵
mit Premium-Kakao (43% oder 70%)

Chai Latte 3
Instant oder mit Tee-Beutel

Tee 3
• *nach Angebot*
*(z.B.: Grün, Schwarz, Rooibos,
Früchte, Kräuter, Pfefferminze,
Kamille, Fenchel-Anis-Kümmel)*

• *Frischer Ingwer* 3⁵
Heißer Birnensaft 4⁵
mit Ingwer

Heiße Zitrone 3

Heiße Milch mit Honig 2⁵

Hot Ginger Honey 5
Ingwer, Honig, Zitrone

• *entkoffiniert, lactosefrei, o. Sojamilch* 0⁵

• *Mandel-, Kokos-, oder Hafermilch* 1

• *Schlagsahne, Sirup, Honig o. Agave* 0⁵

Saisonal

Glühwein (0,2l) 3

Apfel-Quitte-Punsch (0,2l) 3





KALTE GETRÄNKE



Wasser (0,25l) (1l)	1 ⁵ 4
<i>Thüringer Waldquell (Classic, Medium oder Still)</i>	
Vita-Cola (0,25l) (0,5l) ^{1, 4}	2 3 ⁵
Gartenlimonade (0,33l) (0,5l)	2 ⁵ 3 ⁵
<i>natürliche Orangenlimonade</i>	
Ginger Ale (0,33l) (0,5l)	2 ⁵ 3 ⁵
Tonic (0,33l) (0,5l)	2 ⁵ 3 ⁵
Bitter Lemon (0,33l) (0,5l)	2 ⁵ 3 ⁵
Club Mate (0,5l) ⁴	2 ⁵
<i>koffeinhaltige Limonade aus Mate-Tee</i>	
Thüringer Brause (0,5l) ¹	2 ⁵
<i>Himbeer oder Waldmeister</i>	



Eistee (0,5l)	2 ⁵
<i>Pfirsich</i>	
Vita Malz (0,5l) ¹	3
Saft (0,3l) (0,5l)	3 4 ⁵
<i>Apfel, Orange, Kirsche, Banane, Kiba Mango, Maracuja, Johannisbeere</i>	
Schorle (0,3l) (0,5l)	2 ⁵ 3 ⁵

Saisonal

Eiskaffee ⁴	3
<i>mit Espresso, Milch & Eiswürfeln</i>	
Eiskaffee Royale ⁴	4 ⁵
<i>mit Espresso, Vanille-Eis, Milch & Sahne</i>	
Eis-Schokolade	3
<i>mit Kakao, Milch & Eiswürfeln</i>	
Eis-Schokolade Royale	4 ⁵
<i>mit Kakao, Vanille-Eis, Milch & Sahne</i>	
Bio-Apfelschorle (0,5l)	3 ⁵
<i>aus Bio-Äpfeln von Thüringer Streuobstwiesen</i>	



BIER



In der Flasche

Watzdorfer (0,33l)	2 ⁵
<i>Pils, Landbier oder Schwarzbier</i>	
Heimathafen (0,33l)	3 ⁵
<i>Erfurter Braumanufaktur, nach Angebot</i>	
Grüner (0,5l)	3 ⁵
<i>Helles aus Franken</i>	
Tucher (0,5l)	3 ⁵
<i>Hefeweizen aus Franken</i>	
Radler (0,5l)	3 ⁵
<i>Schwarzbacher Radler mit natürlichem Zitronensaft, aus Thüringen</i>	
Tucher alkoholfrei (0,5l)	3 ⁵
<i>Hefeweizen oder Pils aus Franken</i>	



Vom Fass

nach Angebot, bitte nachfragen

Watzdorfer "Burgpils"

(0,33l) | (0,5l)

2⁵ | 3⁵

Pils aus Bad Blankenburg

Heimathafen "GaBi"

(0,33l) | (0,5l)

3⁵ | 4⁵

Helles aus der Erfurter Braumanufaktur

Auch als Diesel (Cola/Bier)



WEIN



Alle Weiß-, Rot- & Rosé-Weine sind in einer Karaffe (0,5l) für 9⁵ oder in der Flasche (0,75l) für 15 erhältlich. Offene Weine.

Rot

TerraVentoux (0,2l) ⁶ 4⁵

trocken, Grenache/Syrah – Rhône (Frankreich)

Les Larmes de Bellevue (0,2l) ⁶ 4⁵

trocken, Merlot/Cabernet-Sauvignon Bordeaux (Frankreich)

Rosso Nobile (0,2l) ⁶ 4⁵

Desertwein mit Schokoladen-Aroma (gekühlt)



Weiß

Grachies (0,2l) ⁶ 4⁵

trocken, Colombard – Gascogne (Frankreich)

Riesling (0,2l) ⁶ 4⁵

trocken – Mosel (Deutschland)

Weißburgunder (0,2l) ⁶ 4⁵

trocken – Saale-Unstrut (Deutschland)

Weißwein-Schorle (0,2l) ⁶ 4

Rosé

TerraVentoux (0,2l) 4⁵

trocken, Grenache/Syrah – Rhône (Frankreich)

Nuage Rosé 4⁵

trocken – Mosel (Deutschland)

Portugieser (0,2l) 4⁵

lieblich – Rheinhessen (Deutschland)

Prickelnde Weine

Sekt (0,1l) | Flasche (0,75l) 3 | 14

trocken

Prosecco (0,2l) | Flasche (0,75l) 3⁵ | 13⁵

Cidre (0,2l) 3

Crémant (Flasche 0,75l) 29

Chapin & Landais (Frankreich)





MIXGETRÄNKE



Gin Tonic (0,33l) ⁵	6
Rum-Cola (0,33l) ^{1,4}	6
Whiskey Cola (0,33l) ^{1,4}	6
Campari-O (0,33l) ^{1,4}	6
Wodka Club Mate (0,5l) ⁵	6 ⁵
Aperol Spritz (0,2l) ^{1,5}	4 ⁵
<i>Prosecco, Aperol, Orange</i>	
Hugo (0,2l)	4 ⁵
<i>Prosecco, Holunder-Sirup, Minze</i>	
Pink Lady (0,2l) ¹	5 ⁵
<i>Grapefruit, Gin & Granatapfel</i>	
WoGa (0,33l) ⁵	6
<i>Wodka, Gartenlimo, Minze</i>	

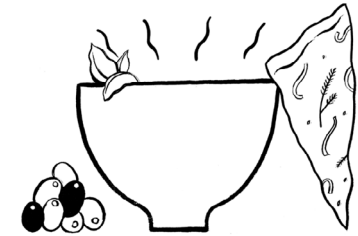


SPIRITUOSEN



(Auszug) Jeweils 2cl.

Wodka	2 ⁵
Gin	2 ⁵
Aromatique/Ramazotti	2 ⁵
Tequila	3 ⁵
Pernod	2 ⁵
Grappa	2 ⁵
Whisky	2 ⁵
Likör	1 ⁵
<i>Pfeffi¹, Eierlikör, Holunder ...</i>	
Omas Bester	2 ⁵
<i>Fruchtig-cremig. Gibt's nur bei uns.</i>	



SPEISEN



Herzhaft

Bratkartoffeln mit Spiegelei	6 ⁵
<i>mit Speck oder vegetarisch</i>	
Omas Kartoffelauflauf	6 ⁵
<i>mit Sauren Gurken, Tomaten & geschmolzenem Cheddar</i>	
Hausgemachte Flammkuchen	
• Rustikal	7 ⁵
<i>mit Salami, Speck, Lauch & Cheddar)</i> ^{1,2,3}	
• Mediterran	7 ⁵
<i>mit Feta, getrocknete Tomaten & Oliven</i>	
• Gourmet	7 ⁵
<i>mit Ziegenkäse, Preiselbeeren, Walnüssen & roten Zwiebeln</i>	



Ofenkartoffel

- mit Sour Cream **3⁵**
- mit Sour Cream und Lachs **5**

Antipasti-Teller

- klein (Oliven, Feta, Baguette) **4⁵**
- groß (Oliven, Feta, getr. Tomate, Salami, Baguette) **6**

Raclette

geschmolzener, würziger Käse, Baguette und Saure Gurke **4⁵**

Suppen

nach Tagesangebot

Süß

Kartoffelpuffer ³

drei Kartoffelpuffer mit Apfelmus **4**

Eisknödel

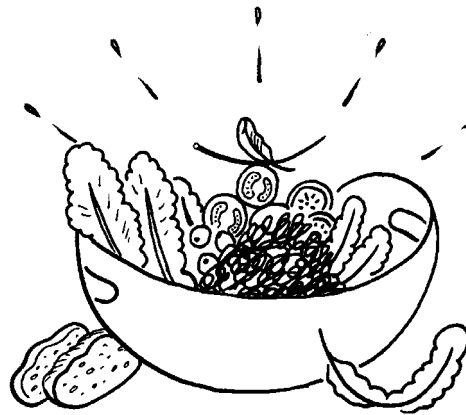
Eiskugel im Nuss-Krokant und Marille-Füllung **4**

Lavakuchen

Schoko-Törtchen mit flüssigem Kern **4**

Kuchen & Gebäck

nach Tagesangebot

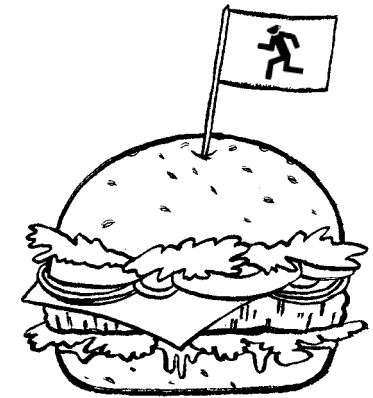


SALAT



Pflücksalat mit gemischtem Gemüse, hausgemachtem Honig-Zitronen-Dressing und buntem Kerne-Mix **4⁵**

- mit extra Oliven und Feta **6⁵**
- mit extra Rote Bete und Schafskäse **6⁵**



BURGER-MITTWOCH



Jeden Mittwoch bieten wir hausgemachte Burger mit handgemachten Brötchen, vielen Soßen und Extras wie hauseigenen Pommes an. Auch vegetarisch und vegan. Jeder Gast stellt sich seine eigene Kreation zusammen. Ca. 192304 Kombinationen sind möglich. Mindestens. Zeitiges Reservieren ist ratsam.



HISTORIE



1911

Eröffnung des Automaten-Restaurants FRANZ MEHLHOSE mit Singspielen und dergleichen Lustbarkeiten, sowie Kegelsport und Billardsaal.

1916

Minna Mehlhose übernimmt das Restaurant nach dem Tod ihres Mannes.

1922

Arthur Schmickler bringt neuen Schwung in das Restaurant mit täglicher Live-Musik, Akrobatik oder Komödianten

1937

Minna Mehlhose verkauft das Gebäude. Fortan werden die Räume im Parterre von Maler- und Tischlerwerkstätten, sowie der Thüringer Kleiderfabrik genutzt.

1949

VEB Kontakt-Bauelemente Berlin montiert mit bis zu 150 Angestellten im Erdgeschoss Schalter.



1990

Die INTEX Handelsgesellschaft verkauft im Parterre Berufsbekleidung und Brautmoden.

2008

Der Erfurter Ralf Neues erwirbt das marode Haus.

2010

FRANZ MEHLHOSE wird im Sinne von Franz Mehlhose mit Gastronomie, Konzerten, Theater, Lesungen, Galerie und Lichtspielen von Ralf Neues und Sohn Philip weitergeführt.

2012

Aufnahme des Tagesbetriebs als Kultur & Café.

In den Jahren 2014-2017 wird das Programm der "Mehlhose" vierfach in Folge vom Bund und der Initiative Musik mit dem "APPLAUS-Preis" ausgezeichnet.



Alle Preise auf dieser Karte sind in Euro angegeben.

Zusatzstoffe

- 1 Farbstoff
- 2 Konservierungsstoff
- 3 Antioxidationsmittel
- 4 Koffein
- 5 Chinin
- 6 Sulfite

Hinweise zu Allergenen

Alle unsere Speisen werden in unserer Küche zubereitet und können somit Spuren aller allergener Stoffe enthalten. Eine ausführliche Liste kann beim Personal angefragt werden.

